

КОМПАКТНЫЕ СВЕТИЛЬНИКИ С ЭНЕРГО- СБЕРЕГАЮЩИМИ ЛАМПАМИ

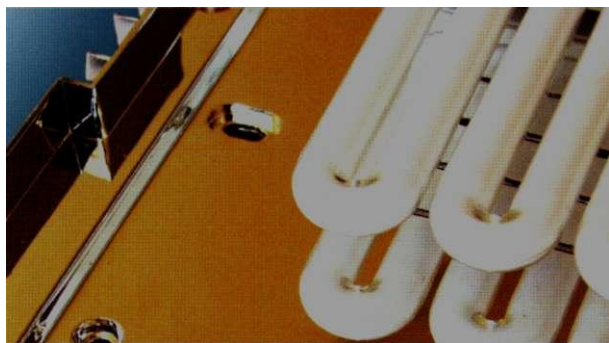


Легкий корпус из термостойкого пластика, компактные размеры, привлекательный дизайн, простота монтажа и обслуживания - одни из основных преимуществ этих современных светильников.

Матовый или прозрачный рассеиватель.

Энергосберегающая лампа с быстрым включением на 220V теплой (3500K) или холодной (6400K) цветности.

Высококачественный ЭПРА обеспечивает долгую работу лампы без мерцания.



На внутреннюю часть корпуса по вакуумной технологии нанесена тонкая алюминиевая отражающая пленка, повышающая оптическую эффективность светильника на 30%.

Плотная фиксация крышки на корпусе светильника защищает светильник от брызг, крупной пыли и насекомых (светильник не имеет специальной защиты от влаги и пыли).

Четыре главных особенности компактных светильников:

1. Безопасность. Экологически чистый продукт, безопасен для окружающей среды. Безопасен для здоровья человека - за счет применения высококачественного ЭПРА лампа работает без шума и мерцания, что сохраняет зрение.

2. Современный изящный корпус. Разработанная в Германии передовая технология и высококачественные материалы позволили создать светильники различных форм и размеров, чтобы удовлетворить различным требованиям и условиям потребителей.

3. Яркий источник равномерного света. За счет внутреннего отражающего покрытия, яркость светильника повышается примерно на 30 % по сравнению с аналогичными светильниками. Рассеиватель обеспечивает равномерное распределение светового потока.

4. Экономия энергии. Энергосберегающая лампа с высококачественным ЭПРА позволяет экономить до 80% электроэнергии по сравнению с обычными лампами.



Четыре преимущества применения светильников:

1. Компактные размеры, простое подключение, легкий монтаж, не требует частого обслуживания.

2. Широкий ассортимент. Вы можете выбрать наиболее подходящий в конкретной ситуации светильник исходя из способа монтажа, размеров, мощности и цветовой температуры лампы.

3. Передовая технология производства ламп и ЭПРА обеспечивает бесшумную работу, малое выделение тепла и безопасность в работе.

4. Современные материалы обеспечивают стабильные показатели и более долгий срок службы, по сравнению с обычными источниками света.

Производство светильников сертифицировано по ISO9001 :2000

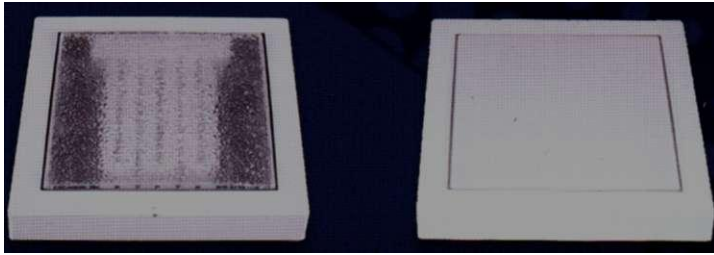
Применение: общее и местное освещение жилых и общественных помещений; кабинеты, торговые залы, холлы, вестибюли, лестничные площадки, бытовые помещения и т.п.

Только для внутреннего применения!



**СВЕТ
НОВОГО
ТЫСЯЧЕЛЕТИЯ**

НАКЛАДНЫЕ СВЕТИЛЬНИКИ



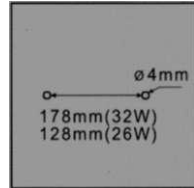
Все накладные светильники рассчитаны на работу в сети переменного тока 220-240V, 50/60Hz.

Могут крепиться на любую вертикальную или горизонтальную поверхность.

Квадратный корпус. Матовый или прозрачный (кристаллический) рассеиватель.

Поставляется в комплекте с лампой теплой(3500K) или холодной (6400K) цветности'

Установка Светильника 81XX



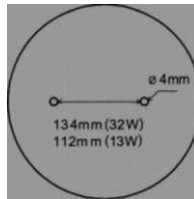
| Модель | Мощность (W) | Рабочий ток (A) | Кэф. мощности (power factor) | Размеры светильника (мм) |
|--------|--------------|-----------------|------------------------------|--------------------------|
| 8113 | 13 | 0,065 | 0,55 | 170x170x38 |
| 8126 | 26 | 0,145 | 0,55 | 205x205x38 |
| 8132 | 32 | 0,160 | 0,55 | 255x255x40 |



Круглый корпус. Матовый или прозрачный (кристаллический) рассеиватель.

Поставляется в комплекте с лампой теплой (3500K) или холодной (6400K) цветности.

Установка Светильника 82XX



| Модель | Мощность (W) | Рабочий ток (A) | Кэф. мощности (power factor) | Размеры светильника(мм) |
|--------|--------------|-----------------|------------------------------|-------------------------|
| 8213 | 13 | 0,065 | 0,55 | 170, h35 |
| 8232 | 32 | 0,160 | 0,55 | 220, h48 |

ВСТРАИВАЕМЫЕ СВЕТИЛЬНИКИ



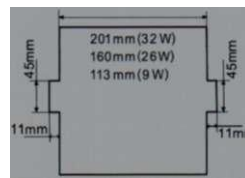
Все встраиваемые светильники рассчитаны на работу в сети переменного тока 220-240V, 50/60Hz.

Могут встраиваться в подвесные потолки и в гипсокартон.

Квадратный корпус. Матовый или прозрачный (кристаллический) рассеиватель.

Поставляется в комплекте с лампой теплой (3500K) или холодной (6400K) цветности.

Установка Светильника 91XX



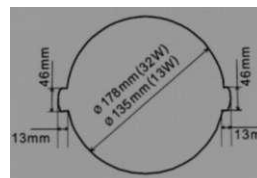
| Модель | Мощность (W) | Рабочий ток (A) | Кэф. мощности (power factor) | Размеры светильника(мм) | Встраиваемые размеры (мм) |
|--------|--------------|-----------------|------------------------------|-------------------------|---------------------------|
| 9109 | 9 | 0,050 | 0,55 | 145x145x60 | 113x113 |
| 9126 | 26 | 0,145 | 0,55 | 205x205x60 | 160x160 |
| 9132 | 32 | 0,160 | 0,55 | 255x255x92 | 201x201 |



Круглый корпус. Матовый или прозрачный (кристаллический) рассеиватель.

Поставляется в комплекте с лампой теплой (3500K) или холодной (6400K) цветности.

Установка Светильника 92XX



| Модель | Мощность (W) | Рабочий ток (A) | Кэф. мощности (power factor) | Размеры светильника (мм) | Встраиваемые размеры (мм) |
|--------|--------------|-----------------|------------------------------|--------------------------|---------------------------|
| 9213 | 13 | 0,065 | 0,55 | 170, h 60 | 0 135* |
| 9232 | 32 | 0,160 | 0,55 | 210, h 70 | 0 178* |

Производитель оставляет за собой право вносить изменения в конструкцию светильников без предварительного оповещения.